



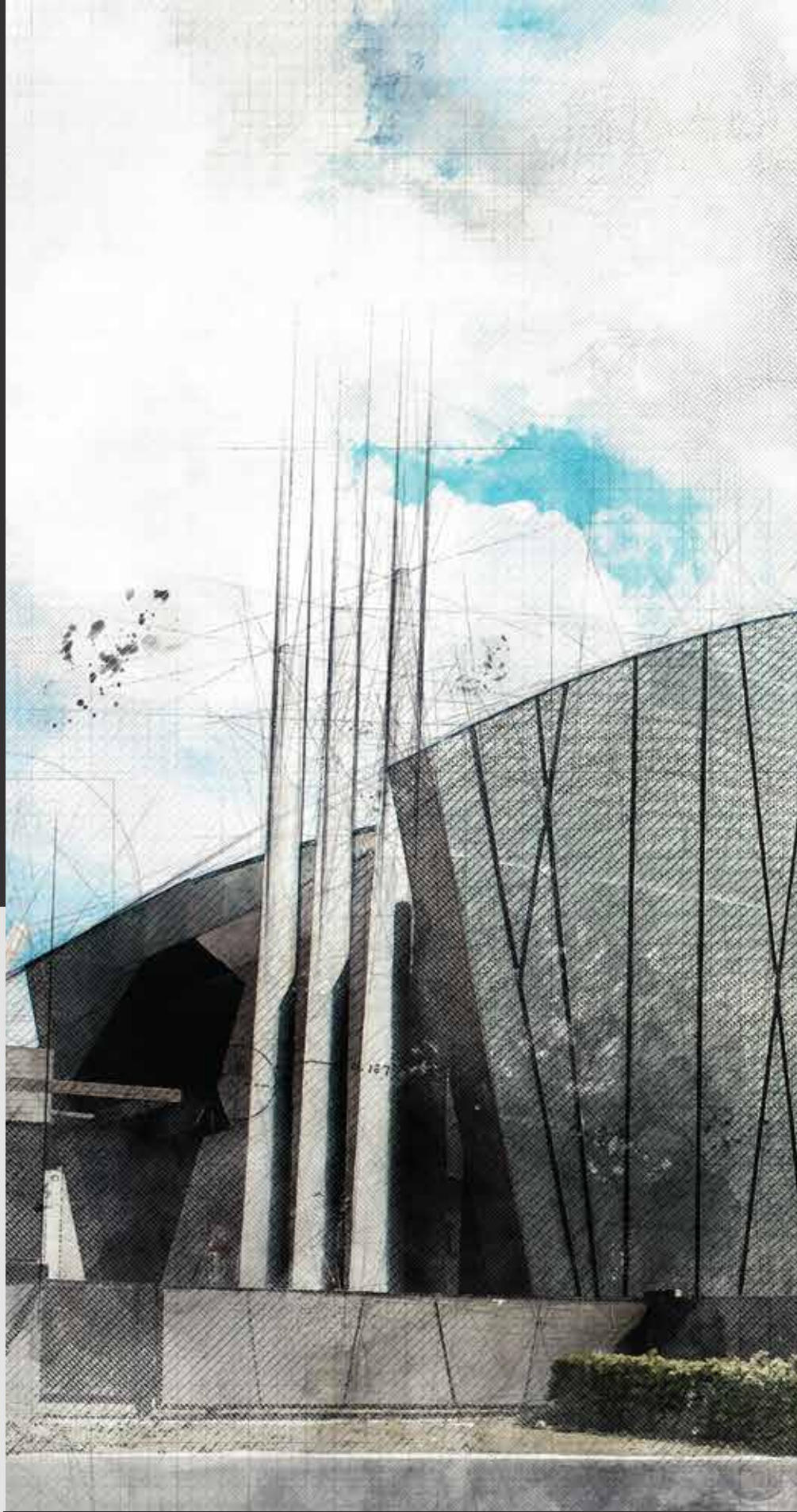
A YANGIN GÜVENLİK  
SİSTEMLERİ

2021



Sizin için, **Türkiye** için ve **Dünya** için üretiyoruz!

[www.ayg.com.tr](http://www.ayg.com.tr)





### GÜVENİLİRLİK

Yangın ve yaşam güvenliğine maksimum ve sürdürülebilir çözümler sunan, Türkiye'nin en güvenilir iş ortağınızdır.



### KALİTE

Sürdürülebilir büyüme, kalite yönetimi için çalışanlarımızın, teknolojik, güncel gelişmeleri içeren eğitim uygulama çalışmalarıyla, bilişsel ve materyal donanımlarını artırarak kalite performansımızı her zaman daha öteye taşıyoruz.



### MÜŞTERİ MEMNUNİYETİ

Çözüm ortaklarımız, onlar için üretmeyi ve sunmayı taahhüt ettiğimiz ürün ve hizmetleri, eksiksiz alma hakkına sahiptir. Tüm çözüm ortaklarımızın talepleri açık, hızlı ve müşteri odaklı bir şekilde çözülmektedir. Müşteri memnuniyeti temel politikamızdır.

### A YANGIN GÜVENLİK SİSTEMLERİ SAN. TİC. A.Ş.

2001 yılında kurulan A Yangın, yangın korunum ve söndürme sistemleri ile itfaiye ekipmanları alanında hizmet vermektedir. 250 uzman çalışanı ile 26.000 m<sup>2</sup> kapalı üretim tesisinde, gelişmiş makine parkuru, yeni nesil Robotik CNC makineleri ile yangın ekipmanlarının seri üretimini yapmaktadır.

Konusunda uzman mühendis kadrosu ve AR-GE & ÜR-GE çalışmaları ile endüstri, enerji, petrokimya, bilişim, lojistik, inşaat, savunma sanayisi başta olmak üzere otel, otoyol, tünel, toplu taşıma, toplu konut ve alışveriş merkezlerinin yangın güvenlik sistemlerinin projelendirilme ve uygulama işlemlerini gerçekleştirmektedir.

Aynı zamanda mevcut yangın korunum ve güvenlik sistemlerinin periyodik ya da isteğe bağlı teknik servis, bakım ve onarımı da alanında uzman teknik servis kadrosuyla sağlanmaktadır.

Yangın sektöründe 23 ürün kategorisi ile lider kuruluş olmayı başaran A Yangın Güvenlik A.Ş.'nin İstanbul'da Marmara, Ankara'da Anadolu Bölge Müdürlükleri, Azerbaycan'da yurt dışı bölge temsilciliği bulunmaktadır.

A Yangın, yangın ve yaşam güvenliğine maksimum ve sürdürülebilir çözümler sunan, Türkiye'nin en kapsamlı yangın söndürme ve güvenlik ekipmanları üreten tek firmasıdır.



## AYG KALİTE YÖNETİM SİSTEMİ BELGELERİ

ISO 9001 Kalite Yönetim Sistemi

ISO 14001 Çevre Yönetim Sistemi

ISO 45001 İş Sağlığı ve Güvenliği Yönetim Sistemi

OHSAS 45001 İş Sağlığı ve Güvenliği Yönetim Sistemi

## AYG MARKALI ÜRÜNLERİNİN TSE BELGELERİ

TS EN 16034 Yangın Kapıları

TS EN 671-1 Yarı Sert Hortumlu Yangın Dolapları

TS EN 671-2 Yassı Hortumlu Yangın Dolapları

TS EN 694:2014 Yarı Sert Yangın Hortumları

TS 9222 Bez Yassı Yangın Hortumları

TS EN 14540:2014 Sabit Sistemler Hortumları

TS 745 EN ISO 2398 Hava Hortumları

TS EN 14384 Yer Üstü Yangın Hidrantları

TS EN ISO 9908 Santrifüj Pompalar

TS 12259 Yangın Vanaları

TS 2323 Hortum Rakorları (Deniz İtfaiyesi İçin)

TS 3145 Yangın Lansları

TS 12258 Kaplinler ve Redüksiyonlar

TS 862-7 EN 3-7+A1 Yangın Söndürme Cihazları

TS EN 1866-1 Mobil Yangın Söndürme Cihazları

TS EN 615 Yangın Söndürücü ABC Kuru Kimyevi Tozlar

TS EN 1568 - 1 Yangın Söndürücü Maddeler Köpük Konsantreleri

TS EN 1568 - 2 Yangın Söndürücü Maddeler Köpük Konsantreleri

TS EN 1568 - 3 Yangın Söndürücü Maddeler Köpük Konsantreleri

TS EN 1568 - 4 Yangın Söndürücü Maddeler Köpük Konsantreleri

TS 5808 Boyalar ve Vernikler

TS EN 1846-1 UB-3010 Yangınla Mücadele ve Kurtarma Ekipmanları

TS EN 1846-2 Yangınla Mücadele ve Kurtarma Araçları

TS EN 1846-3 Yangınla Mücadele ve Kurtarma Araçları

## AYG MARKALI ÜRÜNLERİN CE BELGELERİ

CE EN 14384:2005 (Yangın Hidrant DN80 ve DN100)

CE TS EN ISO 12100:2010, TS EN 1846-1:2011

CE 2017-TURK-1562-17-IS-1204 Davlumbaz 6L,12L,17L,24L

CE ZSTS/SWZE/2127 Davlumbaz 6L,12L,17L,24L

UL 300 / TS 13699 Davlumbaz Yangın Söndürme Sistemleri Uygunluk Onayı

## AYG HİZMET YERİ YETERLİLİK BELGESİ

TS 11827 Yangın Söndürme Cihazları Dolu ve Bakımı

TS 12849 Yetkili Servisler Alarm Cihazları Yangın Algılama Sistemleri Servis Hizmeti

TS 13345 Yangın Söndürme Sistemleri ve Donanımları

TS 12873 Yangın Pompaları Teknik Servis Hizmeti



# ÜRETİMLERİMİZ

- 01 YANGIN KAPILARI
- 02 YANGIN DOLAPLARI
- 03 YANGIN HORTUMLARI
- 04 HİDRANT, VANA, RAKOR, TURBO LANS
- 05 YANGIN SÖNDÜRME CİHAZLARI
- 06 SU VE KÖPÜK MONİTÖRLERİ
- 07 YANGIN POMPALARI
- 08 SULU SÖNDÜRME SİSTEMLERİ
- 09 KÖPÜKLÜ SÖNDÜRME SİSTEMLERİ
- 10 GAZLI SÖNDÜRME SİSTEMLERİ
- 11 DAVLUMBAZ SÖNDÜRME SİSTEMLERİ
- 12 ÖZEL SÖNDÜRME SİSTEMLERİ - ARAÇ SÖNDÜRME SİSTEMLERİ
- 13 DUMAN VE ISI TAHLİYE SİSTEMLERİ
- 14 YANGIN ALGILAMA SİSTEMLERİ
- 15 AYDINLATMA VE YÖNLENDİRME ARMATÜRLERİ
- 16 YANGIN YAPI KİMYASALLARI
- 17 YANGIN DURDURUCU ÜRÜNLER
- 18 YANGIN BARİYERLERİ
- 19 İTFAİYECİ EKİPMANLARI
- 20 YANGIN EĞİTİM ÜRÜNLERİ VE SİMÜLASYON SİSTEMLERİ
- 21 YANGIN SİSTEMLERİ PROJE VE BAKIMI
- 22 ARAÇ ÜSTÜ EKİPMANLAR





26.000 m<sup>2</sup>



250+



Entegre



Sertifikasyon

## Üretim Alanı

26.000 m<sup>2</sup> kapalı üretim tesisinde, gelişmiş makine parkuru, yeni nesil Robotik CNC makineleri ile yangın ekipmanlarının seri üretimini yapmaktadır.

## Çalışan

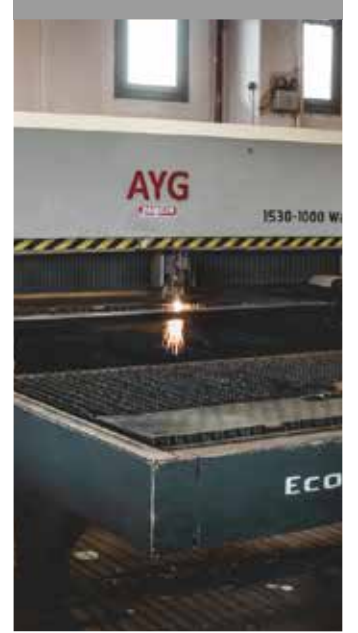
A YANGIN, 40 yıllık tecrübesi deneyimli ve sertifikalı 250 kişilik dinamik ve uzman kadrosuyla, Türkiye'nin önde gelen kuruluşları içinde yer almaktadır.

## Sürdürülebilirlik

Teknolojik gelişmelere entegre ürün tasarımı ve sürdürülebilir hizmet anlayışıyla, yangın güvenlik sektöründe yer almaktadır.

## Kalite

Yangın korum sistem ve ekipmanlarının, işlevlerini hatasız, zamanında ve tam olarak yerine getirebilmesi için, ulusal ve uluslararası kalite standartlarına sahip olup, kurumların prosedürlerine uygun hizmet verilmektedir.



## YANGIN KAPILARI

Günümüzde en tehlikeli risk sınıfları deprem ve yangınlardır. Yangınlarda bina mukavemeti, insanların tahliyesi ve yangın başlangıç alanlarının kontrol altında tutulması hayati önem taşımaktadır. Yangının kontrol altına alınması ya da yangına müdahale edilene kadar belirli bir noktada tutulması için, yangın kapıları kullanılmalıdır. Yangın kapıları, yangın anında, mahal ile güvenli alanlar arasında barikat oluşturan, yüksek ısıya dayanıklı kapılardır. Can ve mal güvenliğini sağlaması açısından hayati önem taşıyan yangın kapıları en önemli pasif yangın koronum sistemidir.

### KULLANIM ALANLARI

- Konutlar
- Alışveriş Merkezleri
- Hastaneler
- Eğitim Kurumları
- Sosyal Tesisler
- Oteller
- Endüstriyel Tesisler



### TEKNİK ÖZELLİKLERİ

- KASA:** 1,50mm - 2mm sac kalınlıklarında, DKP, galvaniz veya paslanmaz sacdan, ayarlı tam kasa ve köşe tipi yarım kasa olarak iki ayrı tipte üretilmektedir.
- KANAT:** 0,8MM - 1,2 mm sac kalınlıklarında DKP, galvaniz veya paslanmaz sacdan, tek kanat ve çift kanat seçeneklerinde üretilmektedir.
- FİTİL:** 170 C'de genişleyerek boşlukları kapatan, intumescent fitil.
- BOYA:** Elektrostatik toz boya kaplı olup proje bazlı istenilen RAL kodunda boyanabilmektedir.
- AKSESUAR:** Projesine göre panik bar, kilitli kol seti, kapı altı otomatik giyotin fitil, hidrolik kapı kapatıcı, manyetik kapı tutucular.

### KALİTE BELGELERİ

- AYG Markalı Yangın Kapıları: TS EN 16034 standardına sahiptir.
- Tek Kanatlı Yangın Kapıları EI 120, E180, dayanım gücüne sahip olup, çevrim kategorisinde C2 sınıfına dahildir.
- Çift Kanatlı Yangın Kapıları EI 120, E120(+30) dayanım gücüne sahip olup çevrim kategorisinde C1 sınıfındadır.

## ŞAFT KAPAĞI

Yüksek binalarda elektrik tesisatını korumak ve olası kazaları bir mahalde tutmak amacıyla kullanılan kapaklara şaft kapağı denmektedir. Bu kapaklar yangına dayanıklı malzemelerden yapılmakta olup olası bir yangının alandan dışarı çıkmasını da engeller.

### ŞAFT KAPAĞI YASAL ZORUNLULUK

Madde 25/3 gereği, çöp, haberleşme, evrak ve teknik donanım gibi düşey tesisat şaft ve baca duvarlarının yangına en az 120 dakika, kapaklarının ise en az 90 dakika yangına dayanımlı ve duman sızdırmaz olması gerekmektedir.



## YANGIN DOLAPLARI



Yangın dolap sistemi, pompa istasyonundan ya da serbest boru hattından gelen basınçlı suyun yangın dolabının içinde bulunan hortumun ucundaki lansa kadar gelmesi ile oluşan entegre bir sistemdir. Tesisatın amacı, bina içinde ve ana artellerde yangına müdahale edebilmek için yeterli suyun sağlıklı ve kesintisiz bir şekilde sağlanmasıdır. Bunun için gerekli görülen alanlarda itfaiye su alma hattı ve yangın dolapları konumlandırılır.

A YANGIN tarafından, TS EN 671-1 belgeli yarı sert kauçuk hortumlu ve TS EN 671-2 belgeli yassı hortumlu yangın dolapları imalatı yapılmaktadır. Dolaplar CE belgesine sahip olup kullanılan hortumlar TS EN 694:2014, TS 9222 ve TS EN 14540:2014 belgelerine sahiptir. Opsiyonel olarak üretilen cam kapaklar termal olarak temperlenmiş emniyet camlarından seçilmektedir.

Son teknoloji otomatik hatlarda elektrostatik boya ile iç ve dış saha dayanımı pekiştirilmiştir. Ürün ve kaliteden taviz vermeden proje bazlı olarak istenilen dolap tasarımı modellenmekte olup yine tüm modelleri yüksek basınç ve iklim şartlarına karşı dayanıklıdır.



## YANGIN HORTUMLARI

A Yangın, Yangın ve Kurtarma Hizmetleri, Petrol ve Gaz Operatörleri, Denizcilik Sektörü ve Endüstriyel kullanıcılar için lider hortum tedarikçisidir. 2008 yılında HOREKS markasını tescil ettirerek HOREKS markalı hortum üretimine başlamıştır. ISO 9001:2015 kalite yönetim standartlarına uygun TSE ve EN belgeli yangın hortumları ve genel amaçlı su hortumları ile basınçlı hava hortumları, sulu sistem Kauçuk ve PVC hortumlar üretilmektedir.

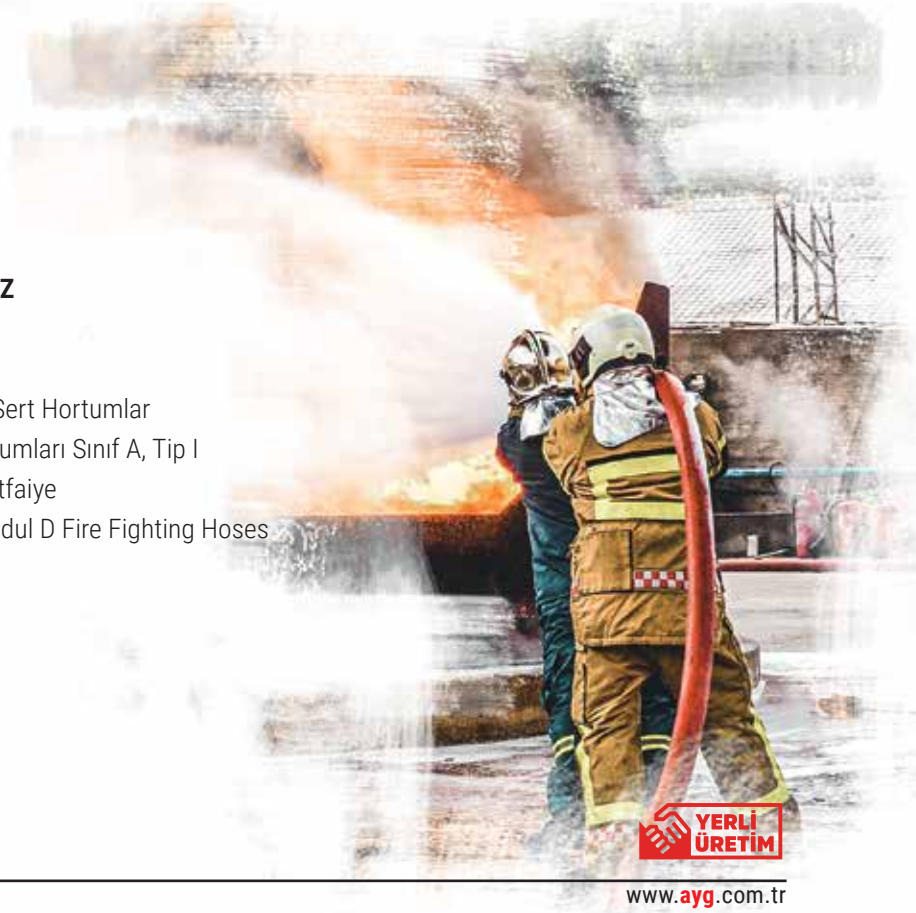


### HORTUM ÇEŞİTLERİ

- İç-Dış Kaplı Yangın Hortumu
- Master Yangın Hortumu
- Yarı Sert Makara Hortumu
- İç-Dış Kaplı Yangın Hortumu
- İçİ Kauçuk Yangın Hortumu
- İçİ Kauçuk Yangın Hortumu (Kırmızı PU Kaplı)
- İçİ Termoplast Yangın Hortumu
- Silobas Hortum
- Kendini Islatan Hortum
- İçİ Termoplast Yangın Hortumu (Kırmızı PU Kaplı)
- İçİ PVC Yangın Hortumu
- İçİ PVC Yangın Hortumu (Kırmızı PU Kaplı)
- Yarı Sert Yangın Hortumu
- K.K.T Yangın Söndürme Cihaz Hortumu
- Bezli Su Hortumu
- Spiral Emiş Hortumu

### AYG HOREKS MARKALI TSE KALİTE BELGELERİMİZ

- TS EN 14540:2014 Yangın Söndürme Hortumları
- TS EN 694-2014 Yangın Söndürme Hortumları - Yarı Sert Hortumlar
- TS 745 EN ISO 2398 Bez Takviyeli Basınçlı Hava Hortumları Sınıf A, Tip I
- TS 9222 Hortumlar- Yangın Söndürmede Kullanılan- İtfaiye
- Wheelmark Med/3.29 (2014/90/UE) Modul B and Modul D Fire Fighting Hoses





## HİDRANT, VANA, RAKOR, LANS

### YANGIN HİDRANTI

Hidrant, ana yangın besleme hattından hortum ve diğer yangından korunma cihazlarına su almak amacıyla ana yangın besleme hattına yapılan bağlantı ekipmanıdır. İtfaiyenin yangına müdahale edebilmek için bırakılan bağlantı ağzlarından oluşur. Yangın sırasında bina dışına belirli aralıklarla yerleştirilen hidrantlarla itfaiye araçlarına su takviyesi yapılabilir veya direkt hortum bağlanarak yangına müdahale edilebilir. Hidrant hatlarının bağlantıları şehir suyu şebekesinden veya büyük işletmelerde yangın pompasından beslenir.



### YANGIN VANASI- FİKRASYON (DAĞITICI)



Hortum rekorları ve kapaklarıyla söndürme ekiplerinin işini kolaylaştıran parçalardır. İtfaiyeci araçlarının hortumuna suyun verilmesini veya kesilmesini kolaylaştırır. Şiber ve küresel vanalı olmak üzere iki çeşittir. Kapalı alanlarda ve merdiven boşluklarına, çökme,parlama ve patlama olabilecek yerlere kurulmaz. Kaçış noktasına yakın ve aynı zamanda güvenli alana kurulmalı, kaçış yolları yangın istikametini görecektir şekilde olmalıdır.

### TURBO LANS

Su ve köpük işleme özelliğine göre iki grupta ele alınır ancak hem köpük hem su işleme özelliğine sahip lanslarda mevcuttur. Lanslar kullanım amaçlarına göre isimlendirilirler.



### HORTUM BAĞLANTI RAKORLARI

Hortumların birbirine eklenmesi, düşürülmesi veya yükseltilmesinde kullanılır. Rakor anahtarları, ala hortumları ve diğer hortumlarda rakorların takılmasına veya sökülmesine yardımcı olur.

### AYG MARKALI TSE KALİTE BELGELERİMİZ

- TS 12258 Kaplinler Yangın Hortumları için Emme, Basma, Sabit ve Kör Tip Redüksiyonlar, Tip B,C
- TS 12259 Vanalar Yangın Hortumları için (Kara İtfaiyesinde Kullanılan) Salmastralı Sınırlayıcısız DN50, DN65, PN16
- TS 2323 Rakorlar-Yangın hortumları için (Deniz İtfaiyesinde Kullanılan)
- TSE 3145 Lanslar ve Yangın Hortumları için Tür A-B R-50 ve R-65 olanlar
- TS EN 14384 Yer Üstü Yangın Hidrantlar
- CE EN 14384:2005 (Yangın Hidrant DN80 ve DN 100)

## YANGIN SÖNDÜRME CİHAZLARI



Yangın söndürme cihazı, içeriğindeki malzemeler sayesinde ısı ve oksijen arasındaki bağlantıyı kesmeye yarayan basınçlı bir cihazdır. Çok farklı ebat ve özelliklerde üretilen bu cihazlar, özellikle yangınların oluşma aşamasında ve söndürülmesinde büyük önem taşırlar. Yangın söndürme cihazları, yangınların özelliklerine göre farklı tipte üretilirler.

### AYG MARKALI TSE ve CE KURU KİMYEVİ TOZLU YANGIN SÖNDÜRME CİHAZLARI

ABC tozlu yangın söndürücü olarak da bilinir. A, B ve C tipi yangınlarda yani metal ve elektrik yangınları haricindeki tüm yangınlarda kullanılabilen cihazlardır. ABC tozlu yangın söndürme cihazları, yangınla mücadelede üstün kapasiteye sahiptir.

### KÖPÜKLÜ YANGIN SÖNDÜRME CİHAZLARI

Köpüklü yangın söndürücüler, A (katı) ve B (sıvı) sınıfı yangın risklerinin bulunduğu ortamlar için uygundur. Köpükler, yanan maddenin yüzeyini kaplar, oksijenle bağlantıyı keser aynı zamanda yanma ısısını düşürerek soğutucu etki yapar. Ortama zarar vermeden kolayca temizlenebilir. Köpük gözenekli maddelerin içine nüfuz eder ve köpükteki su bileşeninin buharlaşması vasıtasıyla yangını soğutur. Benzin gibi yanan sıvıların üzerine bir köpük halısı oluşturan köpük söndürücüler; ısının etkisi altında döşemelik kumaş ve halılardaki liflerin sıvılaştığı alanlar ve alev alabilir sıvılar için özellikle uygundur. Elektrikli ekipmanların sıvılar yüzünden ciddi bir şekilde hasar görmesine rağmen köpüklü söndürücülerin elektrikli cihazlarla kullanımı uygundur.



### KARBONDİOKSİT GAZLI YANGIN SÖNDÜRME CİHAZLARI

Karbondiyoksit gazlı (CO2) yangın söndürücüler, basınçlı karbondiyoksit gazından oluşmaktadır. Kullanıldığında, ortamdaki oksijen miktarını düşürüp, yanma reaksiyonunu kırarak söndürme sağlar. B sınıfı yanabilen sıvılar (petrol, parafin, boya, tiner...) ve C sınıfı yanabilen gazlar (propan, butan, metan...) yangın tipleri için uygundur ve toz veya su içermediklerinden elektronik malzemelere zarar vermez.

### TAŞINABİLİR YANGIN SÖNDÜRÜCÜLER

- Gövde, 3mm 6224 HRP sacdan üretilmiştir.
- Derin sıvama metodu ile imal edilmiş olup, elektrostatik polyester toz boyalıdır.
- Cihazlarımızın kontrollü çalışmasını sağlayan tetik aksamı CE belgelidir. Emniyet ventilli ve manometre sibopludur.
- Özel tasarım arabasıyla istenilen alana kolaylıkla taşınabilir.



# YANGIN SÖNDÜRME CİHAZLARI

## SPRİNKLİ YANGIN SÖNDÜRME CİHAZI



Sprinkli yangın söndürücüler, ısıya duyarlı valfi sayesinde ısı 68°C' de ulaştığında otomatik olarak devreye girmektedir. Depolar, kapalı garajlar, fabrikalar, tekne ve yatlar ile bunlara ait motor ve makine dairelerinde kullanım için uygundur.

### ÖZELLİKLER

- Kendinden basınçlı modüler sistemdir. Herhangi bir güç kaynağı gerektirmez.
- Kullanıldığı mahalde etkin ve etkili söndürme gerçekleştirir.
- Basınç değerini gösteren manometresi bulunmaktadır.
- Gövde, sıvama metodu ile imal edilmiş olup, elektrostatik toz boyalıdır.

### SPRİNKLİ YANGIN SÖNDÜRME CİHAZLARI ÇEŞİTLERİ

- 4, 6, 9, 12 KG Kuru Kimyevi Tozlu
- 4, 6, 9, 12 KG Köpüklü
- 4, 6, 9, 12 KG Gazlı - HFC227EA (FM200)

## RÖMORKLU YANGIN SÖNDÜRME ARABASI

250 Kg'lık Kuru Kimyevi Toz Arabası Tank içerisinde bulunan kuru kimyevi tozu itici gazlar vasıtasıyla harekete geçirerek bir toz tabancası vasıtasıyla püskürtebilen, A, B ve C Tipi yangınlara karşı müdahale amacıyla tasarlanmış yürürlükteki karayolları Trafik ve kanunlarına uygun olarak araçla karayollarında araçla birlikte çekilebilir şekilde üretilmektedir. Endüstriyel tesislerde, askeri tesislerde seyyar olarak kullanılmaktadır.

### YANGIN SÖNDÜRME CİHAZLARI ÇEŞİTLERİ

- 1,2 ve 4 KG'lık Yangın Söndürme Cihazı
- 6, 9 ve 12 KG'lık Yangın Söndürme Cihazı
- 25 VE 50 KG'lık Arabalı Yangın Söndürme Cihazı
- 250 KG KKT ve Köpüklü Römorklu Yangın Söndürme Cihazı



### AYG MARKALI TSE KALİTE BELGELERİMİZ

- TS 862-7 EN 3-7+A1 Seyyar Yangın Söndürücüler
- TS EN 1866-1 Taşınabilir Yangın Söndürücüler- Sürekli Basınçlı,KKT 25 KG-50KG, ABC90-ABC40
- LC 694778 IATF 16949:2016 Kalite Yönetim Sistemi (Kuru Kimyevi Tozlu Yangın Söndürücüler için )
- TS EN 615-2011 Yangın Söndürücü Kimyasallar



## NEDEN BIOVERSAL

Günümüzde geleneksel temizleme malzemeleri ya da yangın ürünleri toksik ve ucuz yüzey aktif maddeler içerirken, Bioversal tamamen bitkisel ürünlerden üretilmiştir.

Ayrıca yanan maddenin tekrar tutuşmasını engellemektedir. Kimyasallardan oluşan temizlik malzemeleri ile mineral yağ ve yakıt dökülmelerini temizlemek, doğaya zararlı atık bırakmak, toprağı ve yeraltı sularını kirletmek demektir.

Bu ve benzeri kirlilikleri önlemek amacıyla, 92'li yıllarda bir araya gelen bilim adamları, 10 yıl gibi uzun süren laboratuvar çalışmaları ile Avrupa ve Asya'da yapılan testler neticesinde; **Bioversal QF** Yangın söndürme yangın öncesi patlama tehlikesinin ortadan kaldırılması, yangını söndürürken hem söndürme, hem de ortamdaki petrol türevlerinin yanmasını engeller ve temizliğini gerçekleştirir.

Ekonomik, sürekli ekolojik etkilere sahip, yangın için ve konvansiyonel temizleyiciler için mükemmel özellikler içeren Bioversal ürününü bulmuş ve insanlığın hizmetine sunmuştur.

Özellikle itfaiye Araçlarında, F(Tipi) yangınlara %6 karışımla müdahale etme şansı tanır. Bu özellik bir çok itfayenin yağın patlamasından kaynaklanan tehlikelerini en aza indirir.



## BIOVERSAL

Yangın her alanda en tehlikeli risk sınıfları arasında yer alır. Özellikle Endüstriyel ve Enerji tesislerinde, Rafinerilerde, Akaryakıt tesislerinde tehlikenin boyutu çok daha fazladır. **BIOVERSAL** biyolojik köpük, her alanda yangın riskine karşı, yangını söndürür, soğutur ve tekrar tutuşmasını engeller. Sonrasında ise kullanıldığı yerde oluşan kirliliği, yağ ve yakıtı çevreye zarar vermeden temizleyerek su buharı ve karbondioksit olarak havaya karıştırır. Bioversal, uluslararası kabul görmüş çevre dostu bir yangın söndürücü olup, tamamen bitkisel maddelerden üretilmiştir. Dumanın zehirli etkisini azaltarak, özellikle kapalı alanlarda yangına daha kolay müdahale imkânı sağlar. Bioversal mucize söndürücü, yanıcı maddenin hidrokarbon zincirini kırarak yapısını değiştirir. Tamamen organik, insan ve çevre dostu olan bu ürün kullanıldıktan sonra 2 ile 4 gün içinde tamamen doğaya karışmaktadır.



Bioversal yangın söndürücüler, **A ,B,C ve F tipi** yangınlarda, mineral yağlar ve petrol türevlerinin temizliğinde efektif olarak kullanılmaktadır.



### BIOVERSAL QF

Yangınlarda soğutucu özellik taşır. Dumanın zehirli etkisini azaltır. Yanan madde üzerine soğutucu etkisi vardır. Çevreye duyarlıdır. Dünya normlarına uygundur. Doğal dengeyi sağlar. Petrol ve türevi kazalarında söndürme, soğutma, tekrar tutuşmama ve temizleme işlevi vardır. Denizde ve karada petrol türevlerinin temizliğini sağlar.



### BIOVERSAL HC

Bioversal HC'nin, Avrupa Birliği'ne üye ülkelerin yer aldığı Avrupa Deniz Güvenliği Ajansı (EMSA) listesinde, İspanya ve İtalya'nın denizlerinde kullanıldığı dispersant olarak yayınlanmış ve kabul görmüştür.



### BIOVERSAL RC

Kalıcı olarak yağ ve yakıt parçalarını yok eder; zemin yüzey kayganlığını, yangın ve patlama tehlikesini minimuma indirir.

## BIOVERSAL ÜRÜNLERİNİN ETKİ ŞEKİLLERİ

Petrol ve yağların sistemini bozar, Kendi kendini doğal şekilde onarıma devam eder, Oluşmuş kirlerin imhası, Oksijen alışverişi, solunum ve tekrar solunum imkanı, Biyolojik döngü başlaması, Biyolojik ayrışma sürecinin başlaması, Kirleticilerin ayrıştırılmasını hızlandırılması, Ekosistemi eski sağlığına kavuşturur.

## KALİTE BELGELERİ

- DIN 14272-2 / UL- 162-7 - Amerikan Standardına Göre Uygunluk Testi
- IMO - International Maritime Organization
- EN 1568-3 / Level 1A - Avrupa standardı – Yangın Köpüğü Test Sertifikası
- ICAO level C - Uluslararası Sivil Havacılık Organizasyonu
- Hijyen Testi
- Dermatolojik Test
- Biyolojik Test



## AYEX ABC KURU KİMYEVİ TOZ



AYEX markalı ABC kuru kimyevi tozumuz TS EN 615 Belgeli olup AYG Tesislerinde MAP %40 ve MAP %90 olarak üretilmektedir.

AYEX Markalı Kuru Kimyevi Tozumuz A sınıfı (Katı madde), B sınıfı (Sıvı), C sınıfı (Gaz) yangınları ile elektrik kaynaklı yangınlarda etkilidir. Korlu yanan madde yangınları ile yüzeysel alevli yangınları kolayca söndürür. Özellikle yanıcı ve parlayıcı gazlar içeren petro kimya maddelerinin (benzin, mazot, boya ve çeşitli yanıcı gazlar) söndürülmesinde kullanılır. Yangın söndürme etkisi yangını boğma radyasyon yalıtımı ve kimyasal zincirleme ile yanma reaksiyonunu kırma şeklindedir.

AYEX ABC Kuru Kimyevi Tozu katı madde yüzeyinde eriyerek örtücü bir tabaka oluşturur. Ayırma etkisiyle kısmen boğma ve soğutma en önemlisi de engelleme kimyasal reaksiyon etkisini gerçekleştirir. AYEX ABC Kuru Kimyevi Toz Mono Amonyum Fosfat (MAP) ve Amonyum Sülfat (AS) içeriklidir.

### AYEX ABC KURU KİMYEVİ TOZUN AVANTAJLARI

- Çok maksatlı olarak (A "katı", B "sıvı", C "gaz") yangınlarında kullanılır.
- Diğer yangın söndürme malzemelerinden daha güçlü ve etkilidir.
- Büyük hacimli sıvı yangınlarında,
- Gerektiğinde köpük ile birlikte,
- -50 / +60°C arasında kullanılır.



### AYEX ABC KURU KİMYEVİ TOZUN ÖZELLİKLERİ

- Görünüm: Akışkan, havadan yayılma özelliği gösteren ve yapısında su itici maddeler bulunan etkili bir yangın söndürme tozudur.
- Kekleşme ve topaklaşma: 425mm elek üzerinde herhangi bir topaklaşma göstermemektedir.
- Nem çekme özelliği: Max %0.25

TS EN 615 Standartlarına göre üretilmiştir. Deneyler, TS EN 615 gerekliliklerine göre kurulan laboratuvarımızda düzenli olarak yapılmaktadır.

\*AYEX ABC KURU KİMYEVİ TOZU A YANGIN GÜVENLİK AŞ.'nin TESCİLLİ MARKASIDIR.

## AYEX YANGIN SÖNDÜRME KÖPÜK KONSANTRELERİ

AYEX Markalı yangın söndürme köpüğü, konsantrenin belirli oranda suyla karışımından oluşturulan çözeltisinin hava ve basınç altında oluşturduğu kabarcıklar kümesidir. Yangın söndürme köpükleri yanan yüzeyi örterek oksijen temasını keser, yangını söndürür ve soğutur. Kaliteli köpük ısıya karşı dirençlidir, stabilitesini korur, yüzeyde hızlı bir yayılma gösterir.

### AYEX ORTA GENLEŞMELİ SENTETİK KÖPÜK KONSANTRELERİ

Orta Genleşmeli Sentetik köpük konsantreleri TS EN 1568-1 Standardının tarifine uygun köpük konsantreleridir. Suyla karışmayan sıvı yüzeyine uygulanan köpük konsantreleri; **A, B ve C sınıfı** yangınlarda kullanılır. Orta genleşmeli köpük konsantreleri geniş alanlarda düşük genleşmeli köpük konsantrelerine oranla daha iyi koruma sağlar. Kısmi havalandırmalı alanların yangını sırasında veya endüstriyel depolanan yanıcı gaz sızıntılarında, doğal gaz, LPG, her türlü katı yakıtlarda (kağıt, tekstil, ağaç...) kullanılır.



### AYEX YÜKSEK GENLEŞMELİ SENTETİK KÖPÜK KONSANTRELERİ

AYEX Yüksek Genleşmeli Sentetik köpük konsantreleri TS EN 1568-2 Standardının tarifine uygun köpük konsantreleridir. Suyla karışmayan sıvı yüzeylerine uygulanan bu köpükler; **A, B ve C sınıfı** yangınlarda kullanılır. Özellikle geniş alanlarda yüksek genleşme oranı sebebiyle maksimum koruma sağlar. Depoların hızlı biçimde doldurulmasında, hangarlar, makine odaları ve bodrum katlarda kullanılır.



### AYEX DÜŞÜK GENLEŞMELİ SULU FİLM OLUŞTURUCU KÖPÜK KONSANTRELERİ (AFFF)

AYEX Düşük Genleşmeli Sulu Film oluşturucu köpük konsantreleri TS EN 1568-3 Standardının tarifine uygun köpük konsantreleridir. Suyla karışmayan sıvıların yüzeyinde kullanılan düşük genleşmeli bu köpükler özellikle **B sınıfı** yangınlarda kullanılır. İçerdiği film yapıcı malzemelerden dolayı söndürmeden sonra geri alevlenme olasılığı düşüktür. Her tür akaryakıt ve petrol depolama alanlarında petrokimya tesislerinde kullanılır. Diğer A tipi yangınlarda da etkilidir.

### AYEX DÜŞÜK GENLEŞMELİ ALKOLE DAYANIKLI SULU FİLM OLUŞTURUCU KÖPÜK KONSANTRELERİ (AR-AFFF)

Düşük Genleşmeli Alkole dayanıklı sulu film oluşturucu köpük konsantreleri TS EN 1568-4 Standardının tarifine uygun köpük konsantreleridir. AR-AFFF köpük konsantreleri özellikle alkol, izopropanol, etil asetat gibi solvent yangınlarında kullanılır. Bununla birlikte petrokimya arıtma işleme ve depolama tesisleri, hızlı müdahale araçları ce uçak hangar sistemlerinde de tercih edilir. Üretilen AR-AFFF köpükleri, **A Sınıfı** yangınlarla (boya, kağıt, ahşap) mücadelede ve hidrokarbon dökülmelerinde bir buhar bastırma örtüsü sağlamak için ıslatıcı maddeler olarak da kullanılabilir.

**\*AYEX Best Foam** markalı %3 ve %6 köpük konsantrelerimiz **TSE, EN ve Yerli Malı** belgelerine sahiptir.



## SU VE KÖPÜK MONİTÖRLERİ



Su ve köpük monitörleri yüksek risk içeren, yakından müdahale edilemeyen, geniş alanlara yayılmış yangınlarda, riskli veya etkilenen bölgeye en kısa zamanda, güvenli mesafeden gerekli ve doğru miktarda su veya köpük püskürtmek için kullanılan yangın ekipmanlarıdır.

Yangını söndürme ve durdurma aşamalarında yüksek performans sağlar. Uzun süre müdahale edilmesi gereken yangınlarda ya da geniş alanlara yayılmış ortamlarda birden fazla alana sabitlenerek kullanılabilirdiği gibi mobil olarak da istenilen açıdan kolayca monte edilerek kullanılabilir.

Köpük Monitörleri, büyük kapasiteli ajan akışının yatay ve dikey yönlerini kontrol eder. Su salımlı monitörler, enerji kaynağı olarak, su basıncı kullanarak otomatik olarak yan yana hareket eder. Uzaktan kumandalı monitörler yatay, dikey ve akış düzenini kontrol etmek için elektrikli bir kol kullanır. Diğer monitörler, bir kol yardımı veya çevirme simidi kullanılarak manuel olarak çalıştırılabilir.

Manuel, FJM (yüksek debili) ve aspirasyon özellikli (Direk köpük kullanımının gerektiği durumlarda tercih edilir), aspirasyonsuz (Endüstriyel sahalarda aspirasyonsuz sis/jet özellikli nozullar tercih edilmektedir.) monitör nozulları ve AFN hava emişli nozullar dâhil olmak üzere çeşitli nozul seçenekleriyle birçok monitör modeli mevcuttur.



### SU MONİTÖRLERİ

- Sis Başlıklı Alüminyum Gövdeli Su Monitörü
- Sis Başlıklı Bronz Gövdeli Su Monitörü
- Düz Lanslı Alüminyum Gövdeli Su Monitörü
- Düz Lanslı Bronz Gövdeli Su Monitörü
- 1"60 MT Tamburlu Su Monitörü,
- Taşınabilir Su Monitörü
- Sabit Su Monitörü
- Monitör Nozulu.

### KÖPÜK YAPICILAR

- Yüksek Genleşmeli Köpük Yapıcı
- Daldırmalı Köpük Lansı
- Ağır Köpük Lansları
- Kumandalı Ortak Köpük Lansı
- Köpük Jeneratörleri
- Mobil Köpük Ünitesi
- 1" Köpük Jeneratörü
- Köpük Yapıcı.





## YANGIN POMPALARI

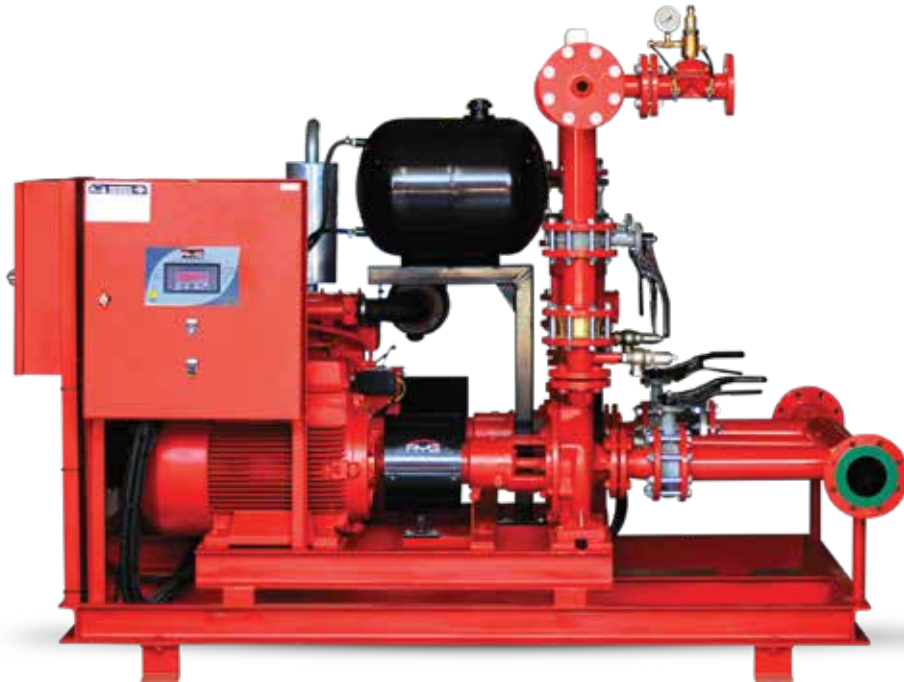
Yangın pompası, yangın söndürme sisteminde kullanılan daha önceden hesaplanmış su çıkış ağzlarındaki basıncı ve gerekli debiyi karşılayacak şekilde projelendirilmiş, söndürme sisteminin bir parçasıdır. Yangın pompası su yaratmaz, kendisine verilen suyu su kaynağından alır ve aldığı suyun basıncını (enerjisini) artırır. Yangın Pompası kesintisiz bir su kaynağına bağlanmak zorundadır.



Yangın pompaları temel olarak sprinkler yağmurlama sistemini, yangın dolaplarındaki hortum tesisatını, itfaiye su alma ağzlarını ve hidrantları beslemeye yarar. Bir yangın pompa grubu elektrik, dizel ve jokey pompadan oluşur ve sprinkler (yağmurlama), köpük sistemlerinin, çevre hidrant hattı ve yangın dolaplarının entegrasyonunu ve beslemesini sağlar.

### POMPA TİPLERİ

- Tek Kademeli
- Uçtan Emmeli
- Yatay Milli
- Santrifüj
- Düşey Milli Hat Tipi Pompa
- Jokey Pompa.



## SULU YANGIN SÖNDÜRME SİSTEMLERİ



### SPRINKLER SİSTEMİ

Sistemin kurulduğu alanda, yangını söndürmek, soğutmayı sağlamak ve gelişen yangını itfaiye gelinceye kadar sınırlamak amacı ile kurulan ve su püskürtmesi yapan otomatik söndürme sistemidir.

Sprinkler sistemlerinin güvenilirlik ve performansını etkileyen en önemli faktör, ekipman ve malzeme seçimidir. Bu malzemelerden biri de su kaynakları ve sprinkler arasındaki bağlantıları sağlayan vanalardır. Kullanılacak vanaların tercihi sistem için hayati önem taşımaktadır.

Sprinkler için kullanılacak vananın sistem basıncına uygun olması gerekir. Her sprinkler tesisatı, EN 12259-2 veya EN 12259-3'e uygun bir alarm vana setine sahip olmalıdır. Yangın tesisatlarında, su akışını kesebilen vanalar, bölgesel kontrol vanaları ve su kaynağı ile sprinkler tesisatı arasındaki besleme hatlarında bulunan kontrol vanaları kullanılır. Bu vanalar, konum göstergeli ve izlenebilir olmalıdır. Sprinkler sistemi ana besleme borusu birden fazla yangın zonuna hitap ediyorsa; her bir zon veya kolon hattına akış anahtarı, test drenaj vanası ve izlenebilir kesme vanasından meydana gelen kat vana grubu konulmalıdır.



### SPRINKLER SİSTEMLERİNİN ANA PARÇALARI

Sprinkler sistemi genel olarak;

- Yangın pompaları
- Sprinkler başlıkları
- Bağlantı parçaları
- Borular
- Askılar
- Tesisat kontrol vanaları
- Akış göstergeleri.



Islak Alarm Vanası



Relief Vana



Yükselen Milli Vana



Test Drenaj Vanası



Akış Anahtarı



Yivli Islak Alarm Vanası

## KÖPÜKLÜ YANGIN SÖNDÜRME SİSTEMLERİ

Köpüklü yangın söndürme sistemleri yakıt ve yanıcı sıvı kimyasalların söndürülmesinde (A-B Tipi Yangın Çeşitlerinde) kullanılmaktadır.

Köpüklü yangın söndürme sistemleri uygulama alanlarına göre farklı boşaltma ekipmanları ( çeşitli nozullar, köpük odası-foam chamber, köpük yapıcı – foam maker, köpük monitörü vb.) kullanılarak köpük dağıtım tesisatı için tasarlanan, otomatik veya manuel olarak dizayn edilebilen bir sistemdir.

Köpüklü Söndürme Sistemleri; yakıt buharı ile oksijenin temasını kesip, yakıt yüzeyindeki buharlaşmayı engelleyip, yakıt yüzeyi ve alevi birbirinden ayırarak, yakıt yüzeyini ve çevresindeki metal yüzeyleri soğutarak işlev görür. Köpüklü yangın söndürme sistemleri özelliklerine göre; protein bazlı, sentetik bazlı, film oluşturuvcu, alkole dayanımlı köpük çeşitleri olarak çeşitlendirilebilir.



Köpüklü yangın söndürme sistemleri tasarımı **BS EN 13565** Avrupa ya da **NFPA11, NFPA16** Amerikan standartlarına göre yapılır. Bundan dolayı sistemin tasarım, test, kurulum, bakım, tadilat ve teknik servis desteğinin konusunda uzman kişiler tarafından yapılması gerekmektedir.

Köpük, çoğunlukla, köpüklü yangın dolapları, köpüklü sprinkler sistemi, tank söndürme ve köpüklü monitör sistemi, köpük jeneratör sistemlerinde kullanılır.

### ETKİLİ OLDUĞU YANGIN TÜRLERİ

- Ham petrol
- Gazolin
- Jet yakıtı
- Benzin
- Nafta yangınları
- Alkol
- Keton
- Ether
- Ester yangınları.

### KULLANIM ALANLARI

- Enerji Tesisleri
- Kimya Fabrikaları
- Solvent ve Hidrokarbon Depolama Alanları
- Boya Üretim ve Depolama Alanları
- Kablo ve Tesisat Galerileri
- Endüstriyel Uygulamalar
- Uçak Hangarları ve Helikopter Hangarları
- Gemi Makine Daireleri ve Kargo Alanları.
- Kazan Daireleri



**NEW  
PRODUCT**

Bladder Tank

## GAZLI YANGIN SÖNDÜRME SİSTEMLERİ



Yangının oluşabilmesi için yanıcı maddelerin belirli bir sıcaklığa ulaşabilmesi ve ortamda yeterli miktarda oksijen miktarının bulunması gerekmektedir. Yanma olayının gerçekleşmesi için oksijen oranının %16'nın altına düşmemesi gerekir. Oksijen oranının %16'nın altına inmesiyle yanma reaksiyonu yavaş yavaş sönmeye yüz tutar. Oksijen oranının %12'nin altına düşmesi halinde yanma sonlanır.

Gazlı söndürme sistemleri, sıcaklığı düşürüp, ortamdaki oksijen miktarını yanma sınırının altına indirerek yangını söndürmektedir. Uygulandıkları mahallere zarar vermez, esnek kullanım seçenekleri sunar ve mahalde bulunan donanımların söndürme işleminden sonra kullanılabilir durumda kalmasını sağlarlar.

### TEMİZ GAZ

Temiz gazlı söndürme sistemleri korozyona yol açmaz ve elektrik iletkenliği yoktur. Bu yüzden elektrikli ve elektronik ekipmanlar içeren odaların korunması için özellikle uygundur. Kullanılan söndürücü madde, elektriksel iletkenliği olmayan, buharlaştıktan sonra atık bırakmayan, uçucu sıvı veya gaz halindedir.

### GAZLI YANGIN SÖNDÜRME SİSTEMLERİNİN KULLANIMINDA YASAL GEREKLİLİKLER

- Gazlı sabit söndürme sistemleri, tesisin nitelik ve ihtiyaçlarına bağlı olarak uygun, güncel, sertifikalı ve ilgili TS ISO14520 ve ISO 15004 standartlarına göre tasarlanmalıdır.
- Özel söndürme sistemleri, suyun söndürme etkisinin yeterli görülmediği veya su ile reaksiyona girebilecek maddelerin bulunduğu, depolandığı ve üretildiği hacimlerde uygun tipte söndürme sistemi tesis edilir.
- Halon alternatifi gazlar ile tasarımı yapılmış gazlı yangın söndürme sistemlerinde kullanılan söndürücü gazın, yerel ve uluslararası yönetmelik ve standartlarla belgelenmiş uzun süreli kullanım geçerliliği olmalıdır.
- Her türlü gazlı söndürme sistemleri kurulurken, otomatik gaz boşaltımı esnasında veya sistemin aktive olduğunu işletici ve mahalde çalışan personele bildiren ve kişilerin söndürme mahalini tahliye etmesini sağlayacak sesli ve ışıklı uyarılar temin ve tesis edilmek zorundadır.
- Gazlı söndürme sistemlerinde yer alan bileşenler sertifikalı olmalı ve tüm silindirel TPED direktiflerine uygun ve π işaretli olmalıdır.



## GAZLI YANGIN SÖNDÜRME SİSTEMLERİ

### A) KİMYASAL GAZLI YANGIN SÖNDÜRME SİSTEMLERİ

#### FM200 ( HFC227ea ) GAZLI YANGIN SÖNDÜRME SİSTEMLERİ

Özellikle küçük ve orta büyüklükte odaların korunması için uygundur ve söndürme maddesi odanın içinde ya da başka bir alanda kompakt bir biçimde depolanabilir.

FM200 olarak bilinen **HFC227EA** gazlı yangın söndürme sistemleri, kullanım alanı en geniş ve dünyada en yaygın olan temiz gazdır. Kokusuz, renksiz, insanlara zarar vermeyen, elektriksel iletkenliği bulunmayan ve uygulama sonrasında mahalde toksit madde bırakmayan bir gazdır.



#### NOVEC 1230 GAZLI YANGIN SÖNDÜRME SİSTEMLERİ

Novec 1230 Gazlı Söndürme Sistemi, Temiz Gazlı Söndürme Sistemleri için kullanılan alternatif çözümlerden biridir. Normal oda sıcaklığında su görünümüne sahip olsa da, yalıtıcılık özelliğinin bulunmaması ve hızla gaz fazına geçmesiyle, elektrik ve elektronik ekipmanlarının söndürmesinde çok etkili bir ajandır.



### B) İNERT GAZLI YANGIN SÖNDÜRME SİSTEMLERİ

#### • KARBONDİOKSİT (CO2) GAZLI YANGIN SÖNDÜRME SİSTEMLERİ

Gazlı sabit yangın söndürme sistemlerinde kullanılan en eski ve en yaygın söndürme sistemi karbondioksit (CO2) gazıdır. Atmosferde bulunan karbondioksit (CO2), renksiz, kokusuz ve iletken olmayan, alanı veya hacmi korumak için hızlıca ve etkili bir şekilde yayılabilen bir gazdır.

CO2 sistemleri yüksek basınçlı sistemler olup insanların bulunmadığı mahallerde kullanılabilir. Lokal uygulamalarda kullanıma en uygun gazdır ve özellikle kimyasalların bulunduğu mahallerde en etkin çözüm olarak kullanılmaktadır. Yeniden dolumu lokal gaz dolum firmalarından yapılmaktadır. Karbondioksitli söndürme sistemleri, söndürme maddesinin depolanması için az miktarda yere ihtiyaç duyar.

#### • IG-01 (ARGON) IG-55 (ARGONITE) IG-100 (AZOT) IG-541 (INERGEN) İNERT GAZLI YANGIN SÖNDÜRME SİSTEMLERİ

Inert, diğer malzemeler ile reaksiyona geçerek yanma gibi herhangi bir kimyasal işleme girmemektedir. Inert gazların söndürme işlemi boyunca, hiçbir kimyasal açığa çıkmamakta ve ozon tabakasına herhangi bir zarar vermemektedir.

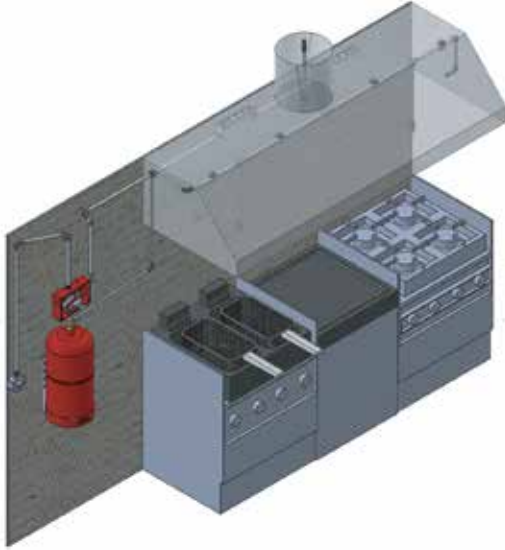
Karbondioksit her türlü yanma olayında meydana gelen bir üründür. Bu neden ile yangın durumunda reaktif değildir ve söndürme gazı olarak kullanılabilir. CO2, yangın uygulamalarında inert gaz gibi davranır.

A YANGIN, Gazlı Söndürme Sistemleri uygulamalarında **SIEMENS** ve **ROTAREX** çözüm ortağı olup anahtar teslim taahhütler gerçekleştirmektedir.



## DAVLUMBAZ YANGIN SÖNDÜRME SİSTEMLERİ

Yapılan araştırmalara göre, tüm restoran yangınlarının % 57'si pişirme ekipmanlarından kaynaklanmaktadır. Yağ yangınları endüstriyel mutfaklar için, özel bir risk oluşturmaktadır çünkü suyla müdahale edilememektedir. Düzenli olarak temizlenmeyen davlumbazlarda yağ gibi yanıcı maddelerin yoğunluğu günden güne artar ve bu da yangın riskini artırır. Yangını oluşturan oksijen, ısı ve yakıt grubu içinde, en kolay tutuşabilen yakıt türlerinden biri yağdır. Yağ direkt tutuşabildiği gibi, bacalarda ya da davlumbazda biriken yağsal atıklar da ısı kaynağı kapatıldıktan sonra tutuşma riskine sahiptir. Mutfak yangınları için AR-GE&ÜR-GE çalışmalarıyla geliştirilen "Davlumbaz Söndürme Sistemi" bu riskleri ortadan kaldırarak 7 gün 24 saat sizi ve mutfağınızı korumaya devam eder.



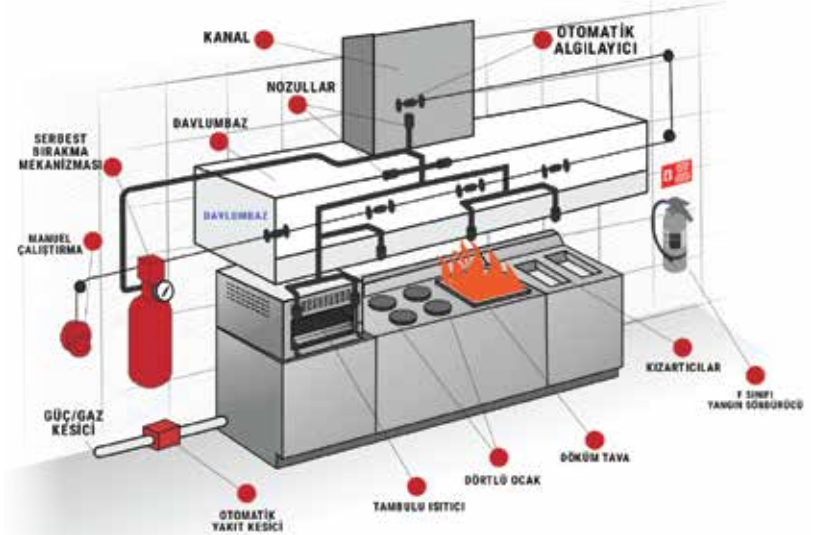
Davlumbazlarda meydana gelen yangın, içerisindeki metal dedektörler sayesinde hızla tespit edilir. Sistem bir yangın tespit ettiğinde, bu tür yangınlar için özel olarak geliştirilen söndürücü ajan, kısa sürede ilgili alana yayılır. Boşalan söndürücü ajan, alevleri kapatarak, ateşin oksijenle bağlantısını keser ve hızlı bir şekilde soğutma işlevi görür. Sistem devreye girer girmez, cihaza giden gaz hattı da anında kesilir ve yakıt kaynağı otomatik olarak durdurulur. Yağ yangınları çok fazla duman açığa çıkardığından, sistem devreye girdiğinde, davlumbaz dumanı mutfağınızdan çıkarmak için otomatik olarak açılır. Böylece mutfakta başlayan küçük ama tehlikeli bir yangına en başından müdahale ederek yangının diğer mahallere yayılması engellenir. Davlumbazın boyutları ve altında kullanılan mutfak ekipmanlarının sayısı ve özelliklerine göre, kullanılacak söndürme ajanının litresi ve kullanılan nozul ve algılama ekipman sayısı her projeye uygun olarak tasarlanmaktadır. Mutfak yangın söndürme sistemlerine yatırım yapmak yangın ve duman hasarını onarmaktan daha ekonomiktir.

### KULLANIM ALANLARI

- Restoranlar
- Oteller
- Tatil Merkezleri
- Alışveriş Merkezleri
- Okullar
- Hastaneler ve Sağlık Kurumları
- Endüstriyel Tesisler
- Havaalanları.

### KALİTE BELGELERİ

- 18-IS-1606-TAT-19-TPI-0299 UL 300 / TS 13699 TUV AUSTRIA
- 2017-TURK-1562-17-IS-1204 Fire Extinguisher 6L,12L,17L,24L TUV AUSTRIA
- ZSTS/SWZE/2127 Fire Extinguisher 6L,12L,17L,24L TUV AUSTRIA



## ÖZEL YANGIN SÖNDÜRME SİSTEMLERİ

Server kabinleri ya da elektrik panoları gibi sıkışık ve yoğun ısı dolaşımının olduğu yerler yangın riskine açıktır. Elektrik bağlantıları, kısa devreler, aşırı gerilimler, arızalı güç kaynakları ve elektrik arkları nedeniyle sıklıkla pano yangınları yaşanmaktadır.

Özel söndürme sistemleri, değerli veri ekipmanınızı ve verilerinizi yangın riskine ve bu riskin doğuracağı sonuçlara karşı korur.

Özel söndürme sistemleri, kabin içine yerleştirilen sisteme entegre ısı ve alev duyarlı algılama ekipmanlarıyla, kabin içinde başlayan bir yangını başlangıç aşamasında algılayan ve otomatik olarak devreye giren, bağımsız bir yangın söndürme sistemidir. Sistem, kalıntı bırakmayan ve temizleme gerektirmeyen, renksiz, kokusuz ekipmanlarınıza zarar vermeyen gaz formunda bir söndürme ajanı boşaltacaktır. Bu temiz ajanlar iletken, aşındırıcı değildir ve insanlar için de güvenlidir. Özel söndürme sistemleri, değerli veri ekipmanınızı ve verilerinizi yangın riskine ve bu riskin doğuracağı sonuçlara karşı korur.



## ARAÇ YANGIN SÖNDÜRME SİSTEMLERİ

Motorlu araçlarda onarılmaz sonuçlara neden olabilecek en tehlike risklerinden biri araç yangınlarıdır. Özellikle sürüş halinde başlayan yangınlar, fark edilmesi ve söndürülmesi arasında geçen süre göz önünde bulundurulduğunda oldukça tehlikelidir.

Çünkü yapılan araştırmalara göre araç yangınlarının %36'sı motor, %34'ü tekerlek yuvası, %3'ü araçların iç kısımlarında %1'i yakıt sisteminde çıkarken %26'sı ise tespit edilemeyen alanlarda meydana gelmektedir.

**A YANGIN**, araç söndürme sistemlerinde **Rotarex'in** Türkiye temsilciliğini yapmakta olup, pnömatik ve elektronik dedektörler vasıtasıyla motorlu araçlarda otomatik olarak ısı ve alev algılama, araç sürücüsünü otomatik olarak uyarma ve otomatik söndürme sistemlerinin devreye girmesiyle oluşan **Compact Line Systems** ile araçlarınızı 7/24 korumaktadır.

**Compact Line Systems** patentli ve iki katmanlı bir silindirden oluşmakta, darbe ve titreşime maksimum dayanım ve güvenlik ve compact dizayn sayesinde kolay entegrasyon imkanı sunmaktadır.

Kullanılan söndürme ajanı motor ekipmanlarına ve çevreye zarar vermeyen glikolsüz su bazlı antifiriz özellik taşımaktadır.



## DUMAN VE ISI TAHLİYE SİSTEMLERİ

Yangına bağlı ölümlerin % 90'ından fazlası duman zehirlenmesi nedeniyle gerçekleşmektedir. Katlar arasında, odalara ve merdiven boşluğuna dolan duman nedeniyle solunum sorunlarının yanı sıra, karbondioksit zehirlenmeleri ve panik durumları yaşanmaktadır. Duman ayrıca mülke de ciddi zararlar verir.

Duman ve Isı Tahliye Sistemleri, bina otomasyon sisteminize entegre edildiğinde, etkili duman kontrolü ile bina sakinlerinin güvenliği için hayati önem taşır.

Uygun duman ve ısı kaçış sistemlerinin kullanılması, yüksek duman ve ısı konsantrasyonlarından kaynaklanan tehlikeleri önlemede önemli ölçüde yardımcı olur.



Yangın anında çatıya ya da duvara yerleştirilmiş duman ve ısı tahliye üniteleri, kontrol mekanizması veya ergiyen metalli mekanizma ile açılarak, duman ve ısı tahliyesi yapılmasını sağlar. Eş zamanlı açılan besleme havası giriş klapeleri yardımı ile baca etkisi artırılır ve dumanın ve ısının bina içerisine yayılmadan çatıdan tahliyesi sağlanır. Ayrıca bu sistemler gün ışığından faydalanmak ve havalandırma için de kullanılmaktadır.

Duman ve Isı Tahliye Sistemleri, eğimli çatı, düz çatı ve duvara uygulanabilir.

### DUMAN ISI VE TAHLİYE SİSTEMİ AVANTAJLARI

- Mahalin dumanla dolmasını önler, kaçış yollarını güvence alır ve insan hayatını korur.
- Dumansız bölgeler sayesinde itfaiyenin doğrudan içeriden müdahalesine izin verir.
- Isıyı düşürmesi ile bina ve envanterinin tamamen tahrip olmasını önler.
- Doğal havalandırma ve ışık kaynağı sağlar.





## AYDINLATMA VE YÖNLENDİRME ARMATÜRLERİ

Aydınlatma ve Yönlendirme Armatürleri, genel aydınlatma sistemlerinde meydana gelen arızalara istinaden, özellikle tahliye esnasında, can güvenliğini tehdit edecek bir durum olmaması için, gerekli düzeyde aydınlatma sağlayan bir armatür ve armatürlere bağlı olan cihazlardan oluşur.

Acil durum aydınlatması, 30 Kasım 2000 tarih ve 24246 sayılı Resmi Gazetede yayınlanan Kuvvetli Akım Tesisleri Yönetmeliği Madde 23, Madde 25 ile zorunlu hale getirilmiştir. 26 Temmuz 2002 tarih ve 22827 sayılı Resmi Gazetede yayınlanan "Binalarının Yangından Korunması Hakkında Yönetmelik" acil durum aydınlatması ve güvenlik işaretleri zorunlu hale getirilmiştir.



Her türlü elektrik tesisatının, kaçış yolları aydınlatmasının, acil durum aydınlatma ve yönlendirmesinin ve yangın algılama ve uyarı sistemlerinin, ilgili tesisat yönetmeliklerine ve standartlarına uygun olarak tasarlanması ve tesis edilmesi şarttır.

Kaçış yollarında, kullanıcıların kaçışı için gerekli aydınlatmanın sağlanmış olması mecburidir. Acil durum aydınlatması ve yönlendirmesi için kullanılan aydınlatma ünitelerinin normal aydınlatma mevcutken aydınlatma yapmayan tipte seçilmesi hâlinde, normal kaçış yolu aydınlatması kesildiğinde otomatik olarak devreye girecek şekilde tesis edilmesi gerekir.



## YANGIN ALGILAMA SİSTEMLERİ

Yangın algılama sistemleri, duman, yangın, karbon monoksit veya diğer acil durumları algıladığında, olayın kaynağının görsel ve işitsel cihazlarla tespit ederek, insanları uymaktadır.

Yangın Algılama ve İhbar Sistemlerinin temel işlevi, yangın kaynağının kısa sürede bulunarak söndürülmesidir. Yangının kaynağının bulunmasındaki süre, dikkate alınmadan yapılan projelendirmeler veya algılama elemanlarının tipinin doğru seçilmemesi sistemin ana işlevini tam olarak yerine getirememesine neden olacaktır. Ayrıca algılayıcı tipinin ortam koşullarına uygun olarak seçilmemesi yanlış alarmlara neden olacağından, sistemin güvenilirliğinin ortadan kalkması sonucunu doğuracaktır. Sistem, duman dedektörlerinden ve ısı dedektörlerinden otomatik olarak ya da çağrı noktaları veya çekme istasyonları gibi manuel alarm etkinleştirme cihazlarıyla etkinleştirilebilir.

Hayatları  
Korur



Varlıkları  
Korur



İş  
Sürekliliğini  
Sağlar



### ADRESLİ YANGIN ALARM SİSTEMLERİ

Adresli yangın alarm sistemleri yangının adresini kesin olarak bildirmesi temeline dayanır. Adresli sistemlerde cihazlar adresli santralin çevrim hattına bağlanır. Çevrim hattı adresli yangın alarm santralinden çıkar, hat boyunca adresli cihazlar bağlanır ve en sonunda çevrim hattı santrale dönüş yapar. Çevrime bağlanan tüm adresli cihazlar yazılımsal olarak ayrı adresler alır. Adresli sistemlerde çevrim hattına bağlı cihazlar belirli periyotta sorgulanır. Sistemde oluşan hata ve yangın durumları noktasal olarak yangın alarm santraline bildirilir. Hata olaylarından farklı olarak yangın durumunda adresli cihazlar çevrim sorgusunda sıranın kendisine gelmesini beklemeden kesme (interrupt) sinyali ile yangını santrale bildirir.

### KONVANSİYONEL YANGIN ALARM SİSTEMLERİ

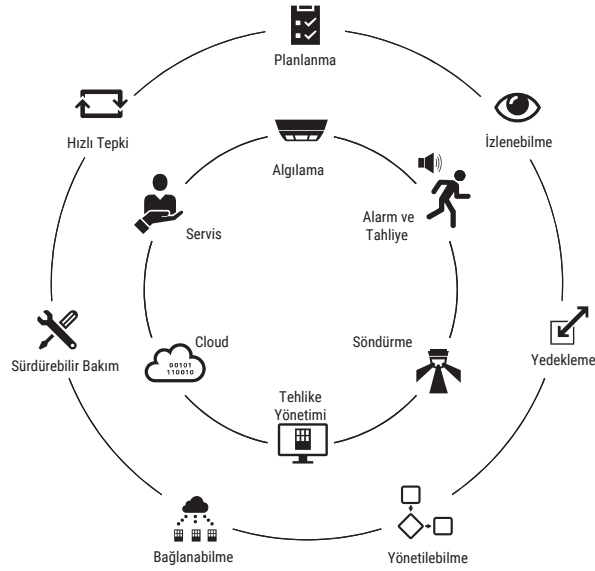
Geleneksel bir sistemdir, ekonomik olduğundan dolayı günümüzde özellikle küçük projelerde çok sık kullanılmaktadır. Konvansiyonel yangın alarm sistemleri genellikle basit sistemlerdir. Bu tür sistemlerde yangın algılaması zon temeline dayanır. Konvansiyonel sistemlerde dedektör ve buton gibi giriş cihazları bölge hatlarına bağlanır. Hattın sonuna ise bir hat sonu direnci bağlanır. Bir yangın durumunda algılama yapan dedektör veya tetiklenen yangın alarm butonunun alarm direncinin devreye girmesi dolayısıyla bölge hattının eşdeğer direnci azalır. Artan akım dolayısıyla bölge hattından yangın sinyali gönderilir. Bu sebeple konvansiyonel sistemlerde yangının kaynağı bölgesel olarak tespit edilebilmektedir. Yangın alarmının kaynağı bölgesel olarak tespit edilebildiği için yüksek katlı binalarda veya otel, hastane gibi ayrı bölmelerin olduğu projelerde kullanımı tavsiye edilmez.



## YANGIN ALGILAMA SİSTEMLERİ

A YANGIN, SIEMENS 'in Yangın Algılama Sistem Çözüm Partneri olarak akıllı teknolojiler ile yangın güvenliğinde yenilikçi uygulamalar sunmaktadır.

Yangından korunma, insanları ve varlıkları korumak, iş süreçlerini güvence altına almak ve sürekliliği sağlamakla ilgilidir. Binalarınızı daha güvenli hale getirmek için **Siemens** ile çalışıyoruz. Siemens sizi ve değer verdiğiniz her şeyi yangından ve sonuçlarından güvenilir bir şekilde korumak için ideal bir çözüm sunar.



### SIEMENS ALGILAMA SİSTEMLERİNİN ÖZELLİKLERİ

- **Kullanımı kolay yangın kontrol panelleri:**  
Simgeler, LED göstergeler ve düğmeler kullanımı kolaylaştırır ve bilgiler net ve kapsamlı bir şekilde görüntülenir,
- **Daha fazla verimlilik için akıllı araçlar:**  
Dahili Panel Konfigüratörü, ekstra yazılıma gerek olmadan kolay devreye alma olanağı sunar,
- **En erken ve en güvenilir algılama:**  
Siemens'in geniş dedektör portföyü, her ortamda hızlı ve güvenilir algılama için ihtiyacınız olan her şeyi sunar.
- **Erken alarm ve akıllı tahliye:**  
Güvenliği daha da artıran çok çeşitli çevresel cihazlar sunar. Tüm alarm cihazları yapılandırılabilir ve akıllı tahliye sağlayan sebep sonuç matrisine tahsis edilebilir.



## YANGIN ve YAPI KİMYASALLARI



### NANOFIREX ATILABİLİR TİP YANGIN SÖNDÜRÜCÜ

A,B,C sınıfı yangınları kapsayan yangın başlangıcında yangını söndürmede etkin rol oynayan florokarbonsuz ve bor minerali içeren nanoteknolojik atılabilir tip yangın söndürücüdür.

Yangın başlangıcında yangını söndürmeye yardımcı olduğu gibi büyük yangınlarda yangına daha iyi müdahale edebilmek için koridor açmak için kullanılabilir. **Nanofirex Atılabilir Tip Yangın Söndürücü** kullanım kolaylığı ve dekoratif bir görünümünden dolayı evlerde, okullarda, iş yerlerinde, araçlarda vb. yangın olasılığı olan her yerde anlık müdahalede rol oynayan bir aktördür.

### NANOFIREX YANMAZLIK SOLÜSYONU

NANOFIREX YANMAZLIK SOLÜSYONU, uygulandığı nesnenin hücrelerine işleyerek alevle reaksiyona girdiğinde yanmayı önleyen özel solüsyondur. Bu sayede ürün uygulanan nesne ateşe maruz kaldığında alev alma olayı gerçekleşmez. Her türlü emici yüzeyde (ahşap, sentetik olmayan tekstil ürünleri, kağıt, sünger, pamuk, kumaş vs.) güvenle kullanılabilir. Beyaz eşya, karayolu taşıtları, evlerde, fabrikalarda kullanılan yalıtım, sızdırmazlık ve ses önleyici keçelerde uygulanır.



### NANOFIREX YANMAZ BOYA

İnorganik reçine esaslı **NANOFIREX YANMAZ 2000 C**, doğal-inorganik bileşenleri ile dolgu maddelerinin uygun kombinasyonu sonucu oluşturulan, uygulandığı yüzeye hem nüfuz eden hem de kimyasal etkileşime giren üstün özelliklere sahip su bazlı bir boyadır. YANMAZ 2000 C Beton yüzeylerde klasik duvar boya gibi organik film tabakası(kabuk) oluşturmayıp zeminle boya kaynaşma Reaksiyonu ile birbiri ile bütünleşip ayrılmaz hale gelir, böylece daha dayanıklı ve uzun ömrü ile temiz cepheler sağlar.

Modern mimaride brüt beton yüzeyli yanma riski yüksek ve uzun ömür istenen binalarda, apartman, dış cephe ve iç mekan uygulamalarında, tüneller, köprüler, silolar, tarım işletmesi, depolar, rezidanslar, oteller, eğlence mekanları, soğuk hava depoları, askeri tesisler, yatakhaneler, cephanelikler, yurtlar, kreş ve çocuk odaları, hastaneler gibi hijyenik olması gereken mekanlarda kullanıma uygundur.

### ÜRETİMİNİ YAPTIĞIMIZ ÜRÜNLER

- AYEX ABC Kuru Kimyevi Toz
- AYEX Best Foam Yangın Söndürme Köpüğü
- Nanofirex Atılabilir Tip Yangın Söndürücü
- Nanofirex Yanmazlık Solüsyonu
- Nanofirex Yanmaz 2000C Mineral Yapı Boyası

## YANGIN | DURDURUCU ÜRÜNLER

Yangının durdurucu ürünler, yangının başladığı mahalde tutulması, duman ve ısının diğer alanlara yayılmasını önlemek için açıklıkların kapatılması olarak tanımlanır. Bir yangının yayılması, binayı (dikey veya yatay olarak) bölen yangına dayanıklı bölmelerin yaratılmasıyla sağlanır.

Yangın Durdurucuları, duvar veya zemin düzeneklerinin sürekli yangına dayanımını eski haline getirerek, içlerindeki açıklıkları yangına dayanıklı malzemelerle doldurarak yangının yayılmasını engelleyecek şekilde tasarlanmıştır.

Yangına dayanıklı montajların yapıldığı yerler;

- Yangın Komuta Merkezleri
- Merdiven boşluğu
- Mekanik odalar
- I.T. Odalar



## FireShield EI60 YANGIN PERDESİ

FireShield EI60 Otomatik Yangın Perdeleri (sulamasız), mahalli bölgeleri ayırmak ve yangının tüm binaya yayılmasını engellemek için tasarlanmıştır.

Yalıtım derecesi, özel bir malzeme kullanıldığı için yüksektir. Isıya dayanıklı ve uzun süre yangını engellediği için insanları ve içerideki malzemeleri yangından ve dumandan korur.



## FireShield EI120 YANGIN PERDESİ

FireShield EI120 Otomatik Yangın Perdeleri (sulamalı).

En uygun yenilikçi seçenek ile yangın çıktığında binayı güvenli bölümlere ayırarak duman, karbon monoksit ile alev akışını engellemektir.

Bölgenin kontrol altına alınmasına, insanların başarıyla tahliye edilmesine, olası zararları azaltmaya ve yangın kaynağının yok edilmesine imkan sağlar.



## Accordion FireShield AKORDEON YANGIN PERDESİ

FireShield-S (Akordeon) Otomatik Yangın Perdeleri, üretim teknolojisinde bir modern eğilimdir. Kendi sınıfında eşsiz olup alışveriş alanlarında ve iş merkezlerinde tasarımıyla yaratıcı ve yeni standartlar oluşturur.

Kendi özellikleriyle yangın bariyerlerinin tüm yelpazesini geride bırakır ve yangın çıktığında kapalı alan oluşturarak alev ve dumanın yayılmasını önler.

Yanmazlar, zehirli maddeler üretmezler, tahliye yolunun kullanılabilirliğini ve güvenliğini sağlar.





## Horizontal FireShield-H YATAY YANGIN PERDESİ

FireShield-H "Yatay" Otomatik Yangın Perdesi, yangın çıktığında yangın ve dumanın,binanın bir kısmından diğerine geçmesini engellemek için tasarlanmıştır.

Tavan boşluklarına ve yer boşluğuna monte edilir. Perde yatay yönde hareket eder.

## FireShield E120 DUMAN PERDESİ

FireShield E120 Otomatik Duman Perdeleri (sulamasız), dumanın yayılmasını engeller ve dumanın, duman giderme sistemlerine doğru yönlendirilmesini sağlar. İnsanların güvenli tahliyesini, ve malların duman ve yangından etkilenmesini engeller.

Yangına dayanım sınırı: Su kullanmadan 120 dakika.



## YANGINA DAYANIKLI MEMBRAN

Yangına dayanıklı membran, büyük açıklıkları kapatmak ve yangın sırasında alev ve dumanın yayılmasını engellemek için tasarlanmıştır.

Sistemin en önemli özelliği, monte edildiği konstrüksiyona küçük bir ağırlık bindirmesidir.

1 m<sup>2</sup> alana yaklaşık 1 kg ağırlık gelmektedir.

Müşterinin isteğine bağlı olarak farklı derece yangın dayanıklılığı olabilir.

## KANAL AÇMA ARAÇLARI

Kanalizasyonların temizlemesi ve yaşam alanlarının daha sağlıklı bir alt yapıya sahip olmaları temel hedefimizdir. Geliştirilmiş AR-GE ve ÜR-GE çalışmalarıyla bu amaca hizmet eden, çevre teknolojileri geliştiriyoruz. Amacımız, boru ve kanalizasyon temizliği için eksiksiz ekipman desteği sunmaktır. Özellikle araç yapımı ve mevcut araçların teknik servis bakımı konusunda modern ve pratik çözümler sunuyoruz.

Kanal açma araçları, temizlenmesi istenen kanal içine, yüksek basınçlı suyun, yüksek basınç hortumu ve hortumun ucuna bağlanmış olan kanal açma başlığı (nozül) ile boşaltılmasını, kanaldaki atıkların yüksek basınçlı suyun parçalama ve itici özelliği ile temizlenmesini sağlar. Yüksek basınçlı su ile kanalda yer alan tortu ve atıklar parçalanarak tıkanıklık giderilir. Basınçlı suyun parçaladığı atıklar, vidanjör (vakum tankeri) ile tahliye edilmesi için rögar bacası ağzına taşınır, böylece kanal çapını daraltan, tıkanıklık yaratan, düzenli akışı engelleyen sorun ortadan kaldırılmış olur.

Sektöre iki farklı üretimle hizmet vermekteyiz;

- Dar alan ve sokaklar için hem " Kanal Açma" hem de "Vakum" yapabilen "A MINICOM".
- Kanaldan vakum yaptığı suyu araç üzerinde geri dönüştürerek kullanma suyu olarak kanal açma işleminde kullanmaya yarayan " GERİ DÖNÜŞÜMLÜ KOMBİNE KANAL AÇMA" (A COM RECYCLING) üst yapıları üretmekteyiz.





## YANGIN SÖNDÜRME VE KURTARMA ARAÇLARI

Hızlı erişim için geliştirilmiş araçlar üzerine "Yangın Söndürme ve Kurtarma Araçları" üretmekteyiz. Kurumun tercih edeceği marka araçlar üzerine hem yangınlara ilk müdahale, hem de kazazede kurtarma işlemi için düşünülmüş "Kurtarma Ekipmanlarını" (özel alüminyum malzemelerden yapılmış kızaklar üzerinde montaj) yapmaktayız.

## YANGIN SÖNDÜRME VE KURTARMA MERDİVENLERİ

Şasi araç üzerine (12-24-28 metreye kadar) özel alaşımli alüminyum malzemelerden "Merdivenler" üretmekteyiz. Daha uzun metraj taleplerini ithal alternatiflerle karşılamaktayız.

Araç üzerine "A PUMP" Yangın Söndürme Pompası ve araç kapasitesine göre "Su Tankları" yerleştirilerek hem yangına müdahale etmekte, hem de kazazede kurtarma işlemi yapabilen "Merdivenli Araçlar" üretmekteyiz.



## A FIRE HIZLI YANGIN SÖNDÜRME SİSTEMİ

A FIRE Hızlı Yangın Söndürme Sistemi; ST-37 veya paslanmaz çelik malzemeden üretilen şasi üzerine sarsıntıyı önleyici kauçuk takozlar üzerinde montajı yapılmaktadır. Ulaşılması zor alanlar için benzin ve dizel motor seçenekleri ile yangına ilk müdahale sistemidir.

A FIRE Sisteminin üzerinde bulunan su ve köpük tankları ve bağımsız bir motor ile hiç güç kaynağına gerek duymadan çok hızlı ve etkin bir şekilde yangına müdahale edebilmektedir.

Yapısal olarak küçük olmasından dolayı bir personel tarafından rahatça kullanılıp, yangına hızlıca müdahale edilebilmesini sağlanmaktadır.

Yüksek Basınç Sistemi tarafından sise dönüştürülmüş micron ölçümlü su damlacıkları yüksek basınçla yangın üzerine püskürtüldüğünde genişlerken büyür, yangının ısı ile karşılaştığında çok çabuk buharlaşır, büyük miktarda enerji tüketir, yangını besleyen oksijeni engeller. Yangının sıcaklığını düşürerek soğutma yapar.

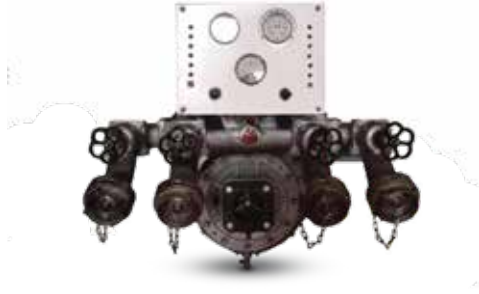
Mobil olarak kullanılabileceği gibi, her türlü aracın üzerine monte edilebilir veya römorklu olarak üretilebilmektedir.



### YÜKSEK BASINÇLI YANGINA İLK MÜDAHALE ARAÇLARI



## A PUMP YANGIN POMPALARI



A PUMP 10/1500 : 10 Bar 1500 Lt/Dk  
A PUMP 10/2000 : 10 Bar 2000 Lt/Dk  
A PUMP 10/3000 : 10 Bar 3000 Lt/Dk

Debili alçak basınçlı alüminyum gövdeli paslanmaz milli redüktrörlü santrifüjlü su pompalarımız DIN EN 1028 belgelidir.

## SABİT TİP SU ve KÖPÜK MONİTÖRÜ

AYG Sabit Tip Su ve Köpük Monitörümüz farklı koşullarda kullanılmak üzere tasarlanmış kompakt, elektrikli bir monitördür. Tüm itfaiye ve diğer hizmet araçlarında çatı monitörü olarak kullanmak için uygun bir seçimdir. Monitör çıkışında 8 bar basınçta debi 1600-2700 litre/dakikaya kadar ulaşabilir. Elektrik motorları ve kontrolörler vasıtasıyla yatayda -180°, +180° ve düşeyde ise -15°, +60° aralığında çalışmaktadır. Farklı ekipmanlara ve rakorlara uygundur. Monitörümüz Yerli Malı CE EN ISO 12100:2010 EN 60204-1:2006 AC:2010 belgelerine sahiptir.



## ELEKTRİK MOTORLU ÇIKRIK

İtfaiye ve Sulama araçlarının basınçlı su hatlarında 1" ve 3/4" ölçülerinde manuel açılıp 12 V elektrik motoru ile geri sarımı yapılabilen AYG markalı çıkırcık sistemi üretimimiz mevcuttur.



## YANGIN MOTOPOMPLARI

A PUMP - 1000/M motopompumuz yerli üretim iki kademeli santrifüj bir pompa ve buna bağlı bir benzinli veya dizel motordan oluşmaktadır. Gövde deniz suyuna dayanıklı alüminyum alaşım malzemeden ve pompa mili ise paslanmaz çelik malzemeden imal edilmiştir. Pompa üzerinde otomatik emiş sistemi bulunmakta, içerisinde su emişini gerçekleştirmektedir. 6 bar basınçta 850 L/dk. ve 2 bar basınçta 1700 L/dk debiye ulaşmaktadır. Motopomp üzerinde taşıma kolaylığı sağlayan 4 adet katlanır tipte kol bulunmaktadır. Gerekirse şasi üzerine monte edilebilen taşıma tekerleri sayesinde de taşınabilir. Taşıma ağırlığı ise çalışır durumdayken 189 kg'dır. Motopompumuz TS EN 14466 normuna uygun olup CE belgesine sahiptir. Farklı rakor tipleri ve ekipmanlarla kullanılabilir.



## İTFAİYECİ EKİPMANLARI

İtfaiyecileri, eğitim almış profesyonel kişiler, yaptıkları işin niteliğinden kaynaklanabilecek, sağlık ve güvenliği etkileyen bir veya birden fazla, riske karşı koruyan, çalışan tarafından giyilen, takılan veya tutulan, bu amaca uygun olarak tasarlanmış tüm alet, araç, gereç ve cihazları ifade kişisel koruyucu donanımlardır.

- İtfaiyeci Elbisesi
- İtfaiyeci Kask Başlık
- İtfaiyeci Eldiveni
- İtfaiye Çizmeleri
- Gaz Maskeleri ve Hava Teneffüs Cihazları
- Yangın Battaniyeleri ve Ekipmanlar
- İtfaiyeci Teçhizatları
- Fener ve Taşıma Çantaları



## YANGIN EĞİTİM VE SIMÜLASYON SİSTEMLERİ

Binaların Yangından Korunması Hakkındaki Yönetmelik kapsamında, kurum ve kuruluşlarda görev yapan tüm personelin mevcut bina, tesis ve işletmelerin işletimi, bakımı ve kullanımı safhalarında çıkabilecek yangınları en aza indirmek, personele yangın güvenliği bilgisi vermek, yangını yaratan riskleri tanımlamak, yangın çıkmaması için alınması gereken önlem ve davranış biçimlerini göstermek, yangın anındaki tahliye yöntem ve yollarını öğretmek amacıyla genel ve ileri yangın eğitimleri verilmektedir.



Gerçek bir yangına hazırlanmak için çok iyi araçlar ve simülasyon sistemleri kullanılmalıdır. A Yangın etkili, gerçekçi ve uygulamalı eğitim teknolojileri sunmaktadır.



Acil durum senaryoları üzerinden, yangını tanıma, yangın söndürme, arama kurtarma, tehlikeli maddeler başta olmak üzere tam teşekküllü bir yangın eğitim ürün serisi hazırlanmaktadır.

Ürün tasarımından çeşitli ürün yelpazesine kadar teknik uygulamalar ve uygulama testleri, sürekli geliştirilen eğitim sistem ve setleri ile en kapsamlı eğitim tesisleri, içerikleri ve sistemleri geliştirilmektedir.



## YANGIN SİSTEMLERİ PROJE

A YANGIN, ileri teknolojinin gerektirdiği mühendislik ve taahhüt hizmetlerine yönelerek yangın algılama ve söndürme sistemleri alanında, işletmelerin ihtiyaçlarını analiz eden ve bu doğrultuda taahhüt, proje, bakım, ürün satış, servis ve işletim hizmetlerini de kapsayacak çözümler sunan bir mühendislik şirkettir.

Teknik yangın söndürme sistemleri ve yangın güvenliği konusunda NFPA ve/veya buna benzer FM, UL, VDS, LPCB kodlarına ve standartlarına uygun projelendirme, danışmanlık, malzeme temini, montaj ve yedek parça konularında hizmet vermektedir.

Yangın yönetmeliğine uygun olarak, yangın algılama ve söndürme sistemlerinin tasarım, uygulama ve işletmesi konusunda, ihtiyaç duyulan hizmetin en üst seviyede ve profesyonel bir yaklaşımla verilmesi sağlanmaktadır.

### PROFESYONEL TAAHHÜT GEREKTİREN İŞLERİN DEĞERLENDİRİLMESİ

- Proje bilgilerinin (icmal, şartname, çizimler vs...) toplanması keşif ve toplantı organizasyonlarının yapılması.
- Alınan işin planlanarak, her türlü montaj, test ve devreye alma işlerinin programlanması ve işin tesliminin yapılması.
- Mühendis ve uzman kadroya periyodik olarak teknik eğitimlerin verilmesi.
- Uygulama sırası ve sonrası periyodik bakım süreçleriyle ilgili, ilgili departmanla koordinasyonun sağlanması.



## YANGIN SİSTEMLERİ TEKNİK SERVİS / BAKIM

40 yıllık sektör tecrübesi, AR-GE & ÜR-GE yatırım ve çalışmaları ve inovatif yaklaşımıyla endüstri, enerji, petrokimya, savunma, bilişim, inşaat sanayi başta olmak üzere, tüneller, motorlu araçlar, alışveriş merkezleri, okul, hastane ve otel gibi konutlarda kurulan yangın algılama ve söndürme sistemlerinin ve tüm sistem ekipmanlarının, uzun yıllar sorunsuz ve verimli bir şekilde çalışabilmesi için periyodik bakım, yangın danışmanlığı, projelendirmesi, anahtar teslim taahhüt hizmetleri vermektedir.

Yangın korunum sistemlerinin, genel kurulum sistem takibi dışında, periyodik ya da isteğe bağlı, bakım ve takibinin gerçekleştirilmesi için üç ayrı bölgeden **tüm Türkiye'ye 7/24** hizmet veren **AYG Teknik Servis Ekibi** bulunmaktadır.



Bu denetimler sağlıklı bir sistemin gerekliliklerinin belirlenmesi ve değerlendirilmesi açısından oldukça önemlidir. Güvenilirlik, korunabilirlik, emniyet, işlev ve bakım açısından gerekli veriler değerlendirilerek muhtemel onarım tedbirlerinin tespitinde kullanılmaktadır.

**AYG TEKNİK SERVİS** özellikle yüksek yangın riski olan tüm enerji ve endüstriyel tesislerde ve tüm işletmelerde yangından korunma ekipmanlarının ve sistemlerinin tamamına servis ve bakım hizmeti vermektedir.

### YANGINDAN KORUNMA VE SÖNDÜRME SİSTEMLERİNDE AYG TEKNİK SERVİS FARKI

- Yangın Algılama ve Uyarı Sistemlerinin Periyodik Kontrol ve Bakımı
- Gazlı Söndürme Sistemlerinin Periyodik Kontrol ve Bakımı
- Sulu Söndürme Sistemlerinin Periyodik Kontrol ve Bakımı
- Yangın Pompalarının Periyodik Kontrol ve Bakımı
- Köpüklü Söndürme Sistemlerinin Periyodik Kontrol ve Bakımı
- Yangın Hidrantlarının Periyodik Kontrol ve Bakımı
- Yangın Dolaplarının Periyodik Kontrol ve Bakımı
- Yangın Kapılarının Periyodik Kontrol ve Bakımı
- Davlumbaz Söndürme Sistemlerinin Periyodik Kontrol ve Bakımı
- Yangın Söndürme Cihazları Dolumu ile Periyodik Kontrol ve Bakımı
- Yangın Önleme ve Söndürme Eğitimi
- İşletmelerin Yangın Risk Analizlerinin Yapılması



# AYG



## A YANGIN GÜVENLİK SİSTEMLERİ SAN. ve TİC. A.Ş.

### Genel Müdürlük / Fabrika

Yavuz Sultan Selim Cad. No:81

Ayrancılar-Torbalı / **İZMİR**

Tel: +90 232 257 69 40 - 41

Fax: +90 232 257 61 88 - 89

ayangin@ayg.com.tr import-export@ayg.com.tr

### Marmara Bölge Müdürlüğü

İmes Sanayi Sitesi C Blok 308. Sokak

No: 10/B Yukarı Dudullu Ümraniye / **İSTANBUL**

Tel: +90 216 577 71 97 (Pbx) +90 216 577 71 95

Fax: +90 216 577 71 96

marmarasatis@ayg.com.tr

### Anadolu Bölge Müdürlüğü

İvedik Organize Sanayi Bölgesi 1354 Cad.

1388 Sk. No:2 Yenimahalle / **ANKARA**

Tel: +90 312 394 83 72 - 74

Fax: +90 312 394 83 77

anadolusatis@ayg.com.tr

### A Yangın Güvenlik MMC

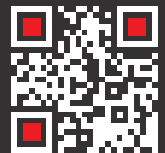
Nerimanov r., Ahmet Reçebli

1 küç/str, 23C; Bakü / **AZERBAJYAN**

Tel: +994 12 564 87 78

office@ayangin.az

www.ayangin.az



www.ayg.com.tr